

AX 700



ABSOLUTGEBER SINGLE-TURN
EXPLOSIONSGESCHÜTZT

Ex d IIC T6 (T4) Zündschutzart "d"
ATEX-Richtlinie 2014/34/EU
Robuste Ausführung, IP66/67
Alle Teilungen bis 13 Bit (8192)
5VDC oder 8 bis 30VDC
Gray Code, oder Binär Code



STANDARDS UND GENEHMIGUNGEN

- I M2 Ex d I Mb
- II 2 G Ex d IIC T4 Gb
- II 2 G Ex d IIC T6 Gb
- II 2 D Ex tb IIIC T70° C Db

Normen: EN 60079-0:2012 incl. A11:2013; EN 60079-1:2007;
EN 60079-14:2014; EN 60079-31:2009

Standards: IEC 60079-0:2011 6th edition; IEC 60079-1:2007 6th edition;
IEC 60079-31:2008 1st edition

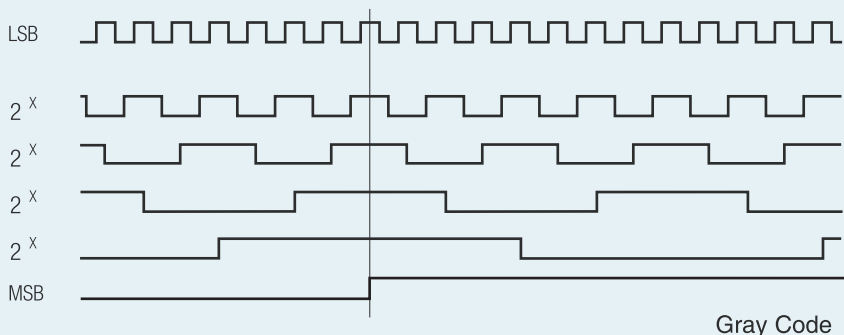
ELEKTRISCHE DATEN

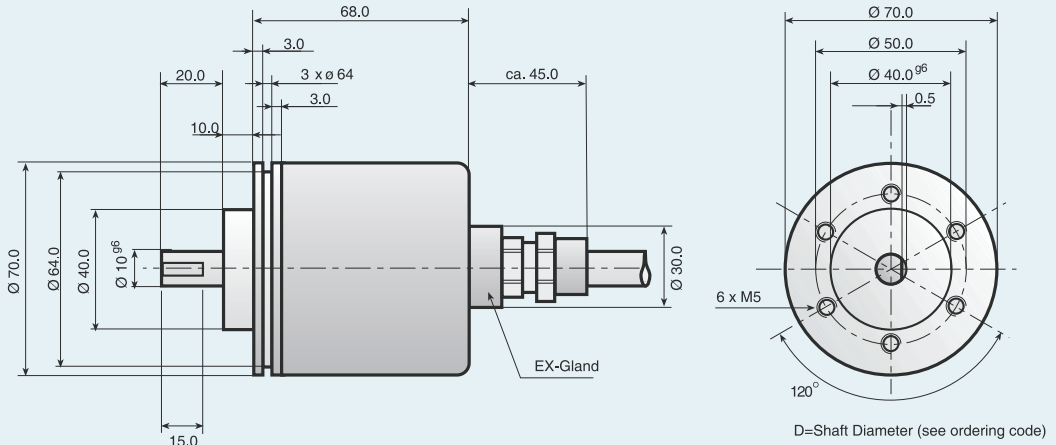
Spannungsversorgung	5VDC oder 8 bis 30VDC
Stromaufnahme	max. 100 mA
Ausgangsschaltung	Gegentakt, RS 422A
Frequenz LSB	50 kHz (max)
Signalpegel (high)	Vcc - 0.7 Volt
Signalpegel (low)	0.25 Volt (max)
Schutzart	100%
Kabel	widerstandsfähig und chemikalienbeständig schwer entflammbar - abgeschirmt

MECHANISCHE DATEN

Gehäuse	Stahl
Flansch	Stahl
Welle	Stahl
maximale Drehzahl	6000 U/min
Drehmoment	> 0.4 Nm
Wellenbelastung	Axial 60 N, Radial 50 N
Schutzart	IP66/67
Arbeitstemperatur	-20° bis +85° C
Gewicht	ca. 1300 g

AUSGANGSSIGNALE





BESTELLCODE

AX 700 - -

a b c d e f g h Teilungen

a Bauart AX=Absolutgeber Ex geschützt	e Anschluss 0=2 m Kabel
b Seriennummer 700	f Anschlusspunkt A=Axial
c Wellendurchmesser D 10=10 mm 12=12 mm	g Signalausgang E=Binär Code <-> F=Gray Code <->
d Mechanische Optionen 0=Keine	h Ausgangsschaltung 1= Gegentakt 5VDC 5=Gegentakt 8 bis 27VDC

Anmerkung:
Spezielle Funktionen, Aussehen oder Abweichungen werden durch einen 4 stelligen Zahlencode am Ende der Teile-Nummer festgelegt. Dieser Zahlencode beginnt mit dem Buchstaben „S“ gefolgt von einer fortlaufenden Zahl.

ANSCHLUSSBELEGUNG

Funktion	Kable Farbcode	Funktion	Kable Farbcode
0 Volt	weiß	2 ⁷	violett
+ Volt	braun	2 ⁸	grau/rosa
2 ⁰	grün	2 ⁹	rot/blau
2 ¹	gelb	2 ¹⁰	weiß/grün
2 ²	grau	2 ¹¹	braun/grün
2 ³	rosa	2 ¹²	gelb/braun
2 ⁴	blau	<->	weiß/grau
2 ⁵	rot		
2 ⁶	schwarz		