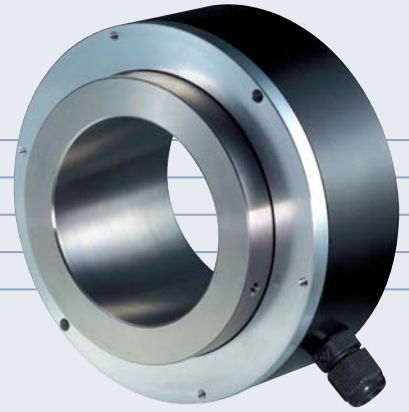


IH 120

INKREMENTALER HOHLWELLENGEBER

- sehr robuste Ausführung
- einfache Montage
- Welle von 40 - 65 mm frei wählbar
- alle Teilungen bis 50.000/Umdr.
- 4.75 bis 30 Volt, RS 422 kompatibel
- max. 200 kHz Impulsfrequenz



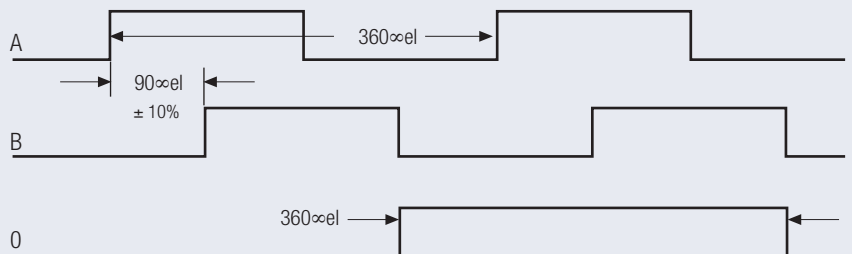
ELEKTRISCHE DATEN

Spannungsversorgung	4.75-30 V DC
Stromaufnahme	max 40 mA (im Leerlauf)
Ausgangsschaltung	Gegentakt, RS 422A kompatibel
Frequenz	max. 200 kHz
Signalpegel (high)	$U_b - 0.7$ Volt
Signalpegel (low)	0.25 Volt (max)
Kurzschlußfest	100 %

MECHANISCHE DATEN

Gehäuse	Aluminium
Flansch	Aluminium
Welle	Stahl
Höchstzul. Drehzahl	4000 U/min.
Drehmoment	> 0.2 Nm
Wellenbelastung	axial 60 N, radial 80 N
Schutzart	IP 65 nach DIN 40050
Arbeitstemperatur	-20° C bis +70° C (100° C optional)
Gewicht	ca. 720 g

AUSGANGSSIGNALE



A voreilend B (rechtsdrehend auf Welle gesehen)
Alle Ausgangssignale invertiert lieferbar.

